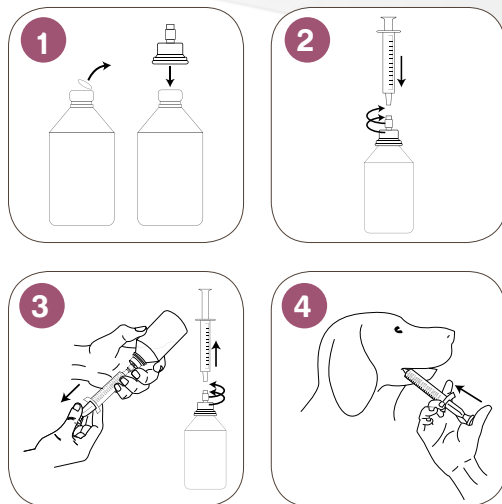


Brugsanvisning

1. Fjern plastklåget og sæt plastik dispenserens fast.
2. Hold flasken opret og sæt doseringsprøjten fast i plastik dispenserens.
3. Vend flasken om og træk stemplet ud så opløsningen fylder sprøjten med den dosis som dyrlægen har foreskrevet.
4. Placer nu sprøjtens spids i munden på hunden og tryk lægemidlet ud.

Sprøjten må ikke gøres ren efter brug.

Cyclavance
ciclosporin 100 mg



Anden støttebehandling anvist af dyrlægen:

.....
.....

Dato for næste kontrol:

Stempel: