

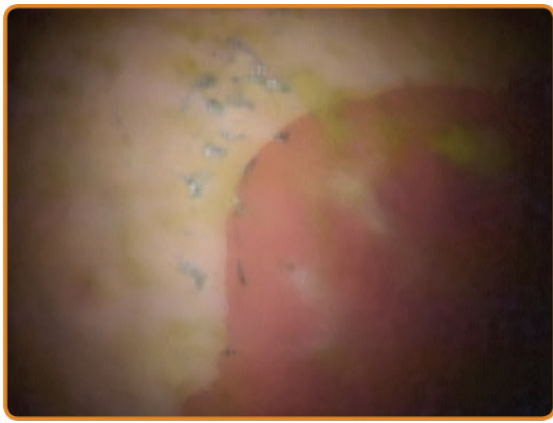
Equinor®

Omeprazol 370 mg/g
oral pasta til hest



Equine Gastric Squamous Disease

Læsioner i den hvide del af mavesækken
Graduering fra 0-4



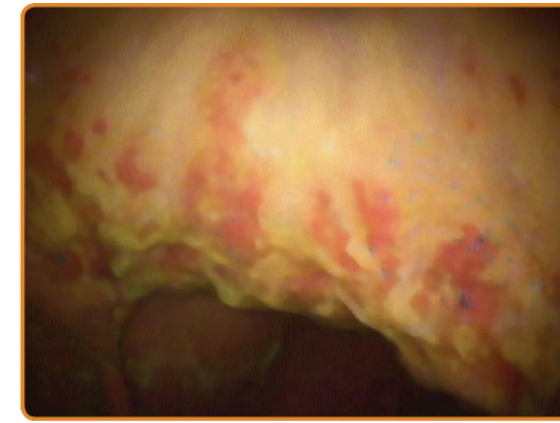
Grad 0
Slimhinden er intakt og ensartet i farven. Der ses ingen røde områder eller fortykkelser.



Grad 1
Slimhinden er intakt, men der er områder med rødme og fortykkelse.



Grad 2
Små enkle eller multifokale læsioner.



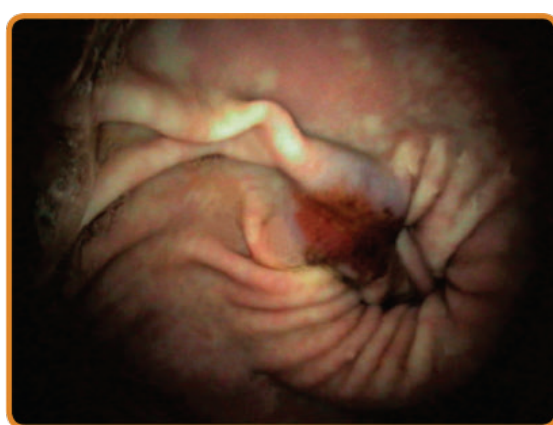
Grad 3
Større enkle eller multifokale læsioner og/eller ekstensive superficielle læsioner. Slimhinden er ofte rød, og der kan til tider ses små punktformige blødninger.



Grad 4
Ekstensive læsioner med områder af tydelig dyb ulceration. Slimhinden er rød, og der ses ofte blødninger.

Equine Gastric Glandular Disease

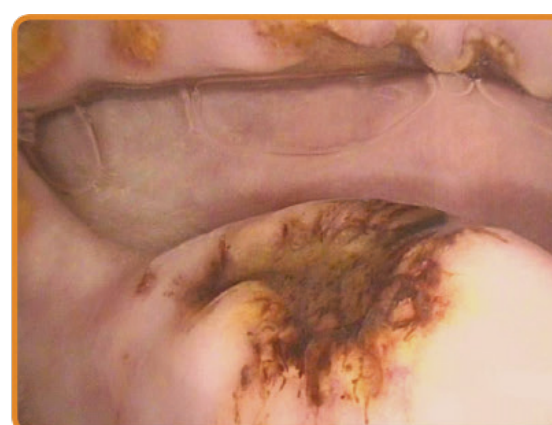
Læsioner i den røde del af mavesækken
Deskriptiv terminologi



Flad og hæmragisk



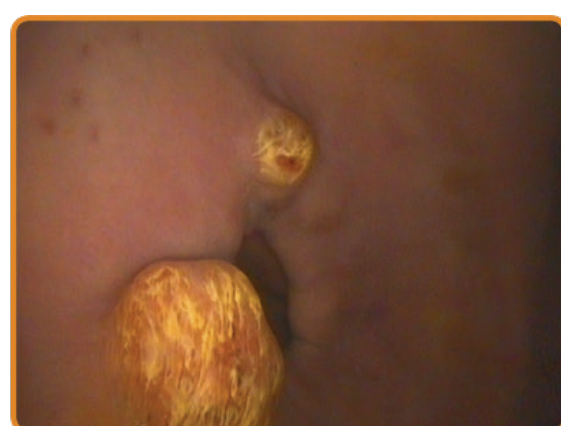
Hævet og hæmragisk



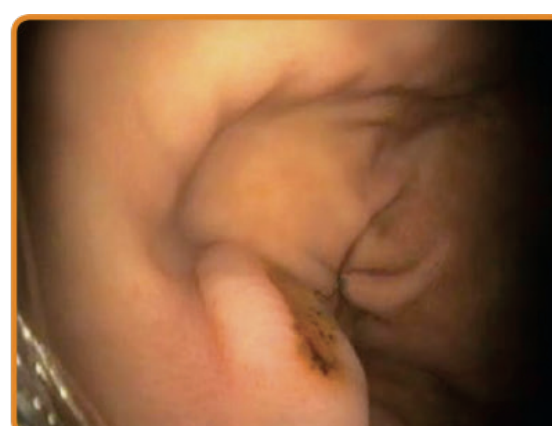
Nedsunken +/- blodkoagel



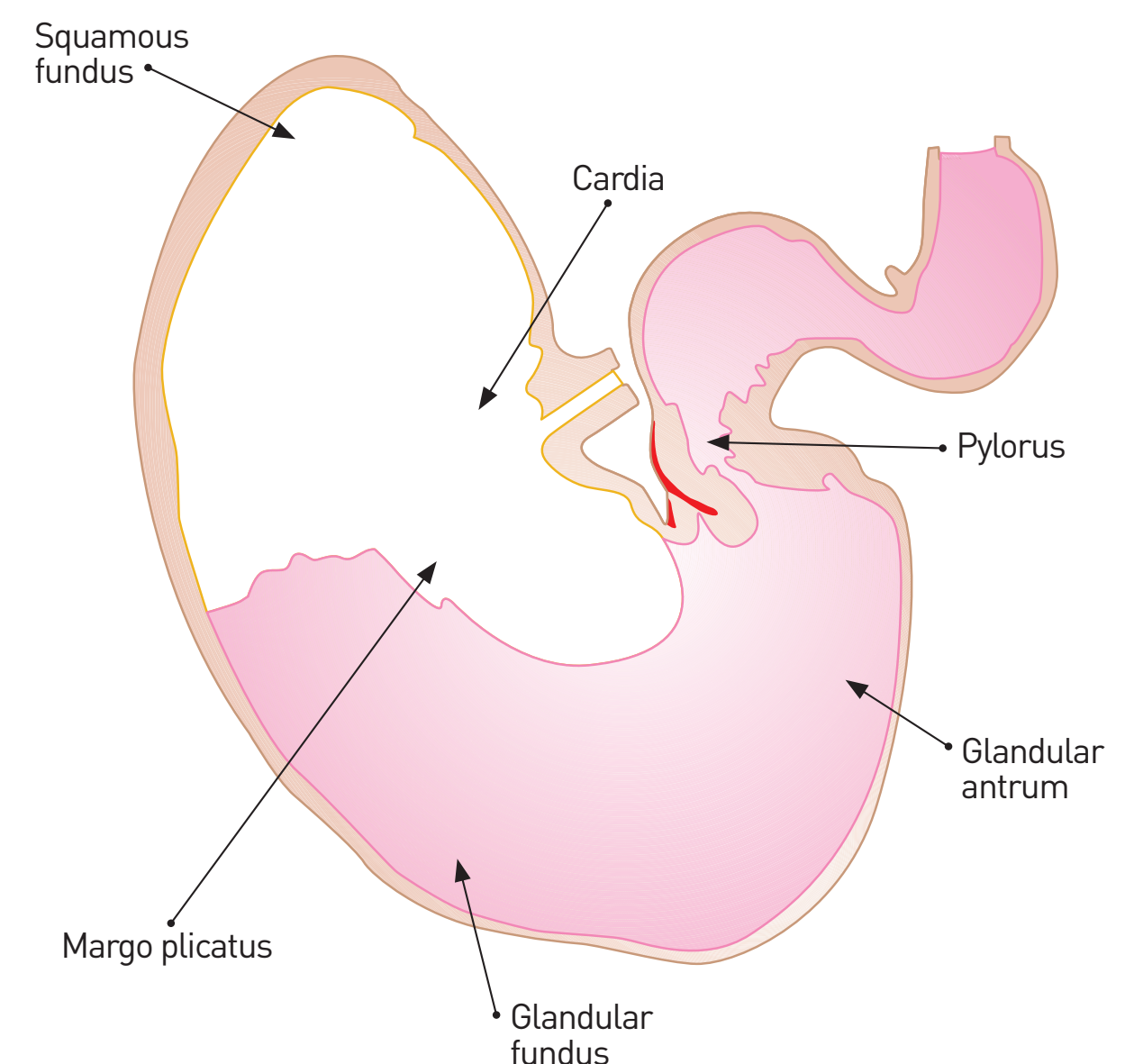
Flad og fibrinosuppurativ



Hævet og fibrinosuppurativ



Nedsunken og fibrinosuppurativ



Billeder venligst udlånt af
• David Rendle, Rainbow Equine Hospital
• Nanna Luthersson, Hestedoktoren, Danmark

Equinor
Oral pasta
Omeprazol 370 mg/g

Indikationer:
Til behandling af mavesår og forebyggelse af recidiv af mavesår hos hest.

Kontraindikationer:
Anbefales ikke til dyr under 4 uger gamle eller under 70 kg kropsvægt.

Særlige forsigtighedsregler for personer, der administrerer lægemidlet:
Undgå kontakt med hud og øjne.

Dosering og indgivelsesvej:
Til oral anvendelse.

Behandling af mavesår:
En dosis på 4 mg omeprazol pr. kg kropsvægt indgives 1 gang dagligt i 28 forløbsdage (en dosering på 100 kg kropsvægt).

Forebyggelse af recidiv af mavesår:
En dosis på 1 mg omeprazol pr. kg kropsvægt gives 1 gang dagligt i 28 forløbsdage for at forebygge recidiv af mavesår under behandlingen.

Skulle recidiv forekomme, anbefales gentagen behandling med en dosis på 4 mg omeprazol pr. kg kropsvægt (en dosering på 100 kg kropsvægt). Det anbefales samtidig med behandling også at ændre vaner i pasning, pleje og træning.

Forebyggelse af recidiv af mavesår:
En dosis på 1 mg omeprazol pr. kg kropsvægt gives 1 gang dagligt i 28 forløbsdage for at forebygge recidiv af mavesår under behandlingen.

Omeprazol i en dosis på 1 mg omeprazol/kg gives ved at sætte sprøjten stemplet på den doseringsdel, der svarer til en fjerdels af hestens vægt. Ved 1-eks. behandling af en hest på 400 kg skal stemplet sættes på 100 kg. Ved denne dosis vil hver doseringsdel på sprøjten stemplet give tilstrækkeligt omeprazol til at behandle 200 kg kropsvægt. Sæt hæften på efter brug.

Bivirkninger:
Der er ingen kendte, behandlingsrelaterede, kliniske bivirkninger.

Tilbageholdelsestid:
Slagting: 1 dag
Må ikke anvendes til lakterende dyr, hvis mælk er bestemt til menneskeforbrug.

Udlevering:
B2

Indehaver af markedsførings tilladelse:
Norbroom Laboratorie Ltd., Station Works, Newry, Co. Down, BT35 6LP, Storbritannien.

Repræsentant:
ScanVet Animal Health A/S, Korsevej 66, 2480 Frederborg.

Pakningsstørrelse:
1 æske med 7 sprøjter der indeholder 7,57 g pasta.

ScanVet